



Mikroskop

OP-C12

OP-C12

Ergonomika a univerzálnosť



OP-C12 mikroskop vyrábaný firmou Optomic najviac spĺňa požadované nároky užívateľov.

OP-C12 ponúka v súčasnosti na trhu najširšiu paletu osvetľovacích systémov, deliča lúčov, snímanie obrázkov a videí a rovnako aj zákrových prístrojov.

Vlastnosti vynikajúcej optiky a mechaniky spolu so skvelou mobilitou a univerzálnosťou predurčuje OP-C12 ako ideálny prístroj na každý zákrok.

Robustnosť a stabilita mikroskopu OP-C12 a rovnako aj jeho veľká pohyblivosť umožňuje, aby pozorovacia hlava mohla byť napolohovaná do každej želanej polohy a tak dovolila špecialistovi zaujať ergonomickú polohu oproti pacientovi.

Kompaktnosť a univerzálnosť

Ramená mikroskopu sa dajú poskladať do minimálnych rozmerov, čo je veľmi praktické, nakoľko zariadenie tak zaberá v ambulancii špecialistu veľmi malý priestor.

Univerzálnosť pre všetky techniky



Pri návrhu a konštruovaní mikroskopu OP-C12 sa použili najmodernejšie a najpresnejšie výrobné systémy.

Mäkkosť je exkluzivitou nášho pohybového a brzdového systému, ktorá svojim voľným otočným mechanizmom a výnimočnou mobilitou poskytuje OPTOMIC prístroj ľahkosť a presnosť. Mäkký pohyb je podporovaný veľkou odolnosťou a stabilitou, vysokou odolnosťou ložísk s kónickými cylindrami a jedinečným brzdovým systémom.

Uvoľnením alebo dotiahnutím veľkého centrálného gombíka tohto brzdového systému dosiahneme absolútnu presnosť pri otáčavom pohybe.

Mäkký pohybový systém poskytuje špecialistovi extrémne presný a kľzavý voľný pohyb, umožňujúci nastavenie pohodlnej a ergonomickej pozície počas vyšetrenia resp. chirurgického zákroku.

Hlava so svojim výkyvným a smerovým pohybom a rovnako aj mikrometrický zaostrovač gombík sa dajú zastaviť v každej pozícii.

Menič zväčšenia je namontovaný na uhlových kontaktných ložiskách, ktoré nepožadujú údržbu ďalšieho mazania a i tak poskytujú absolútnu presnosť v rotácii a skvelé pozorovanie. Tento systém je exkluzívnym pre OPTOMIC prístroj.

Podpery

Podlahový stojan na kolieskach

Podlahový stojan je tak malý do rozmerov, že mikroskop možno umiestniť tesne ku ENT zariadeniu bez toho, aby sa križovali so zvyškom prístroja. Tento veľmi stabilný podlahový stojan má 5 párov koliesok s pogumovaným povrchom a každý pár s nezávislou brzdou. Táto technická črta poskytuje prístroju veľkú pohyblivosť a rovnako aj perfektnú rovnovážnosť a bezpečnosť.

Pevné podlahové upevnenie

Stojan s pevným úchytkom do podlahy prepožičiava mikroskopu veľkú stabilitu. Jeho statív má v priemere len 360mm a je priamo uchytený do podlahy, čo umožňuje umiestnenie mikroskopu blízko operatívnej jednotky.

Upevnenie na bočnú stenu

Pomocou dlhého ramena tohto priestor šetriaceho dizajnu je špecialista schopný pracovať so značným odstupom od bočnej steny. Pokiaľ sa prístroj nebude používať, je možné ho zaklopiť ku stene. Používajúc extra voliteľné predĺženie je možné dosiahnuť maximálny polomer až 1,95cm, čo zaručí želaný dosah.

Stropné upevnenie

Tento typ uchytenia poskytuje nielen v pracovni špecialistu ale aj v chirurgickej miestnosti pohodlie a agilnosť



Osvetlenie

LIGHTING



Je možné si vybrať až z dvoch typov zdrojov svetla: Štandard a MD

Oba vonkajšie zdroje disponujú 150W studeným halogén svetlom s dvojitou žiarovkou a so systémom optického konduktívneho svetlovodu. Zdroj svetla je umiestnený blízko pacienta, aby sa dal použiť aj s endoskopom.

Motorizovaný typ svetla ponúka ešte viac:

* Zelený filter za účelom získania porovnateľného obrazu vaskularizácie tkaniva, ako aj žltý a modrý filter.

* Digitálny monitorovací systém stavu a napájania prístroja.

* Motorický step-by-step regulačný systém intenzity osvetlenia a voľby filtra (modrý, zelený a žltý)

* Mechanický diafragmatický systém zaručuje konštantne udržiavanú farebnú teplotu aj pri meniaci sa intenzite.

Deliče lúča

OPTOMIC ponúka so svojou OP-TV sériou najkompletnejšiu paletu deliča lúčov v súčasnosti na trhu, zahŕňajúc aj široký výber kamier, ktoré pokrývajú požiadavky každého profesionála.



OP-TV 6

S kompaktnou CCD kamerou s nezávislým zaostrovacím systémom.



OP-TV 22

Vo vnútri má zabudovanú CCD digitálnu videokameru s vysokým rozlíšením, ďalej ovládací panel pre nastavenie obrazu a ostrosti.



OP-TV Digitál

S exkluzívnym systémom pre prispôsobenie digitálneho fotoaparátu.



OP-TV 1428/714

Tieto dva adaptéry sú výsledkom adaptácie našich CCD kamier radu 1428 a 714 do OP-TV deliča lúča za účelom získania obrazu z kolposkopu s vynikajúcim rozlíšením.

Mikroskopia - endoskopia

Dva v jednom

V OPTOMIC digitálnom video – mikroskope sme vďaka kompatibilite osvetľovacieho a zobrazovacieho systému našli spojenie techník mikroskopie a endoskopie. Jednoduchým pripojením optického svetlovodného káblu do zdroja svetla mikroskopu a za súčasného použitia kamery pre mikroskopy (CCD1428/714) dostaneme perfektné endoskopické zariadenie optimalizujúce oboje: priestor a prostriedky

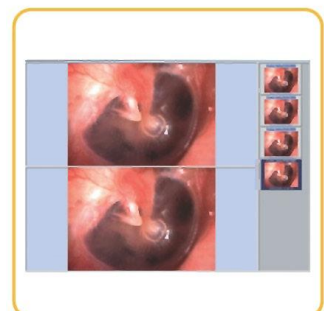
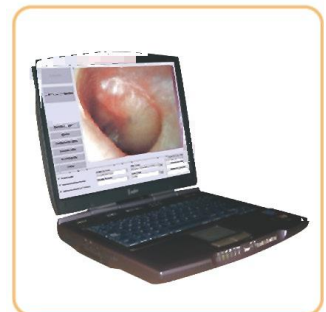


Digitálna mikroskopia

Digitálna mikroskopia zahŕňa v sebe prvky mikroskopu OP-C12 a výhody digitálneho obrazu, videa a systému snímania údajov, digitálneho softvéru (Digitally Soft).



Náš špeciálny softvér (Digitally soft) na spracovanie údajov umožňuje vytvoriť tzv. „report“, exportovať obrazy a videá a porovnať podmienky pred a po ošetrení, rovnako vie poskytnúť štatistické štúdie, kalkulácie oblastí, porovnať merania a ďalšie funkcie, ktoré dovoľujú vyšetrujúcemu spracovať údaje o pacientovi jednoduchým a agilným spôsobom.



Binokuláre

Mikroskopické kompaktné binokuláre s inovovaným dizajnom sa dajú veľmi pohodlne nastaviť pre každého užívateľa ako napríklad medziočná vzdialenosť.

OP-C12 ponúka dve voľby výberu tubusu: - priamy a – so 45° uhlom.



Objektívy



Na výber sú k dispozícii 4 objektívy podľa ohniskovej vzdialenosti:
- 200mm ako štandard a ďalej - 250mm, - 300mm a - 400mm.

Vďaka svojej optike so širokým priemerom skla to podporuje koaxiálne osvetlenie v osi, ponúkajúc homogénne a jasné osvetlenie pozorovaného poľa a rovnako aj poskytujúci lepší prenos svetla a optimálne osvetlenie pozorovanej oblasti.

Okuláre



Okuláre so 16x zväčšením a s veľkým priemerom šošoviek. Nový poťah optiky ponúka vyššie rozlíšenie, vyšší kontrast, vyššiu jasnosť i viac chromaticky reálne obrazy a mimoriadnu kvalitu pozorovania.

Efektívne zväčšenie



3- krokový menič zväčšenia podľa Galileiho umožňujúci zväčšenia od 2,4x do 12x.

Firma OPTOMIC sama navrhuje a vyrába všetky svoje optické komponenty s najvyššou kvalitou a podľa presných štandard, používajúc pritom najlepšie typy skiel a poťahov, čo vedie ku vytvoreniu zariadení o veľkej spoľahlivosti a vynikajúcej optickej kvalite.

TECHNICKÉ PARAMETRE

- Stereoskopická hlava s mikrometrickým zaostrením
- Priamy alebo pod 45° nakloneným binokulárnym tubusom podľa konfigurácie
- Systém koaxiálneho studeného osvetlenia cez objektív
- Dvojité 150W halogén žiarovka s chladiacim systémom
- Optický svetelný kábel na prenos svetla
- 16x okuliare so širokým zorným poľom
- 3- krokový menič zväčšenia podľa Galileiho
- Objektív s ohniskovou vzdialenosťou $F=200\text{mm}$ ako štandard (voliteľné ohniská: 250mm, 300mm a 400mm)
- Zväčšenia

Objektívy	0,6	1,0	1,6
F200	5x	8x	12x
F250	4x	6x	10x
F300	3x	5x	8x
F400	2,4x	3,8x	6x

- Hlava i rameno s brzdami. Pri pohyboch sa využívajú uhlové kontaktné ložiská a vysoko odolné kónické cylindrové ložiská. Ľahký pohybový systém.
- Vysoko stabilný 5 kolieskový podlahový stojan s brzdami (voliteľné)
- Uchytenie na bočnú stenu (voliteľné)
- Uchytenie do stropu (voliteľné)
- Napájanie: 100V/240V, 50/60Hz
- Disponuje certifikátu ISO 13485: 2003 (zdravotnícky prístroj)

Voľby uchytenia (podpery):

- 5 kolieskový podlahový stojan s brzdami
- Pevné podlahové uchytenie
- Uchytenie na bočnú stenu
- Uchytenie do stropu